



Toló-, harmónikaajtó és térelválasztó vasalatok



Toló- és harmónikaajtó vasalatok

ZIUR Bevezetés

Változatos megoldások tolóajtókra

A toló- és harmónika ajtók alkalmazása a nyíló ajtókkal szemben választási lehetőséget, sokszor az egyetlen célszerű térszervezési megoldás jelentik.

A tolóajtó nyújtotta legfontosabb előnyök a tértakarékos nyílásmód és a terek változtatható elválasztása / egybenyitása.

A nyíló ajtók sokféleségéhez hasonlóan a tolóajtók között is számos típus létezik a különböző felhasználási területekre. A tételválasztó vasalatoknál az igényekhez igazodva többféle komfort és esztétikai fokozatú megoldás rendelkezhető.

A keret nélküli üveg tolóajtó vasalatoknál más-más vasalat szerelhető a nagy- és kisméretű terekbe és kültérbe. Az alap mozgatási megoldás olyan funkciókkal kerül kiegészítésre, melyek a felhasználónak még kényelmesebb működést tesznek lehetővé.



Z I U R T A R T A L O M J E G Y Z É K	Átláthatóság	
	Keret nélküli üveg tolóajtó sorozat	2-17. old.
	Egyenes vonalú merev tolóajtók (Sliding)	
	Van befogott fix üveglap	3-6. old.
	Csak mozgó üveglapok vannak	7-9. old.
	Inox látható tolóajtó vasalat üvegre	10-11. old.
	Harmónika ajtók (Folding)	12-15. old.
	Parkoltatható tolópanel rendszer üvegre (Parking)	16-17. old.
	Belsőépítészet	
	Beltéri tolóajtók	18-31. old.
	Egyenes vonalú besüllyesztett vasalatú tolóajtók	19-20. old.
	Klasszikus felfüggesztett tolóajtók	
	Merev tolóajtók	21. old.
Inox látható tolóajtó vasalat fára	22-23. old.	
Parkoltatható tolópanel rendszer fára	24. old.	
Hamónika ajtók	25-27. old.	
Gipszkarton – falba csúsztó tolóajtó	28-31. old.	
Ipari tolókapuk		
Könnyű kapuk (≤ 80 kg)	32-38. old.	
Merev tolóajtók	33-34. old.	
Harmónika ajtók	35-37. old.	
Kanyarelemes tolóajtók	38. old.	
Nagy súlyú kapuk (≥ 80 kg)	39-53. old.	
Merev fa tolóajtók	40-43. old.	
Merev tolóajtók fémmre	44-47. old.	
Harmónika ajtók fára, fémmre	48-51. old.	
Kanyarelemes tolóajtók fára, fémmre	52-53. old.	
Tolóajtó zárok		
Fára és fémmre	54-58. old.	
Üvegre	59. old.	
Nagy súlyú bútortolóajtó vasalat újdonságok		
Bútor toló- és harmónika ajtó vasalatok áttekintése ..	60. old.	
Alumínium keretes fa/üveg tolóajtók vasalatai	61-62. old.	
Bútor harmonika ajtó	63. old.	

ZIUR Kiválasztás szempontjai

- Mi lesz a lap funkciója? – Ajtó, ablak, bútorajtó
- Mekkora a lap súlya? – A vasalatok 80 kg súlyhatár alatt és felett jelentősen eltérnek egymástól. Minden termékre saját teherbírású súlyhatár van megadva. – A súlyhoz hasonlóan fontos a lap vastagsága is.
- Milyen módon kívánjuk mozgatni az ajtólapot? – Lehetséges mozgatási módok: merev, egyenes vonalú mozgás, harmónika mozgás, kanyarelemes mozgás, parkoló megoldás.
- Miből van a mozgatólap? – A lap anyaga lehet fa, fém vagy üveg (keret nélkül).

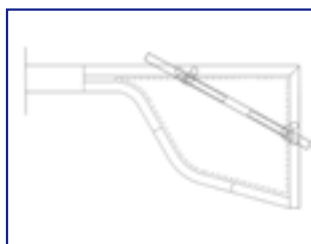
ZIUR Képes tartalomjegyzék



Üveg tolóajtó – 2-17. old.



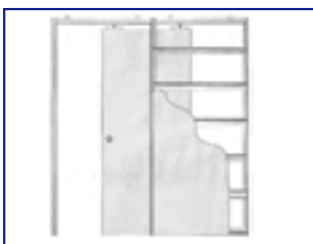
Üveg harmónikaajtó – 12-15. old.



Parkoltatható rendszer üvegből – 16-17. old.



Tolóajtók, tételválasztók – 18-27. old.



Falba csúsztó tolóajtók – 28-31. old.



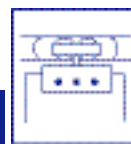
Ipari tolókapuk kis és nagy súlyban – 32-53. old.



Kanyarelemes tolókapuk – 38 / 52-53. old.



Zárok, kiegészítők – 54-59. old.



ZIUR Bevezető

A ZIUR bemutatja keret nélküli üveg tolóajtó vasalat rendszereit:

Biztonság

Az üveglapokat befogó csipeszek által függesztjük fel, amelyek szorítása eloszlik a lap egész felületén. A lényeg, hogy a beszereléskor a szükségleteknek megfelelően alakítható az üvegre ható szorító nyomás. Ennek elérésére kétféle biztonsági beállítás tehető:

- Az elválasztó csavarok milliméter pontosan igazodnak az üveg vastagságához
- A meghúzható csavarokkal fokozatosan állíthatjuk a szorító erőt

Magának a befogó csipesznek a speciális kialakítása is segíti a tökéletes felfüggesztést és megakadályozza a lap elfordulását. A befogó pófák kúpos kialakításúak, belsejük nagy tapadású csúszásgátló anyaggal borított.

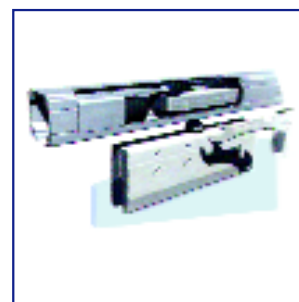
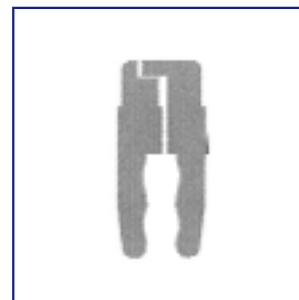
Egyszerű felszerelhetőség

A felfüggesztés módja kétféle lehet:

- A felfüggesztés eszköze a befogóból, a görgőkocsiból és a csavarból álló együttes. A felfüggesztés történhet a csavar feje által (pl. SV-75 modell), ezáltal keletkezik egy hagyományos hézag.
- Ha ugyanebben az együttesben a csavar feje fordított pozícióban, a befogóban van (pl. SV-A60 modell), akkor ez a hézag minimálisra csökken. (Lásd középső ábra.)

Szükségtelen az üveg megmunkálása

Az üveg tolóajtó vasalatok közül csak a látható szerelésű, rozsdamentes acél SV-I120 típusnak a szereléséhez szükséges az üveg megmunkálása. Általában a vasalatok már a műhelyben felszerelhetők.



ZIUR Kiválasztás szempontjai

Funkció	Rajz	Típus	Max. súly (kg) / lap	Lap vastagsága (mm)	Referencia
Egyenes vonalon eltolható tolóajtó (sliding)		egyik befogott üveglap fix	40 * / 60 / 80	8 - 10	SV-A40F / A60F / A80F
			100 * / 125*	8 - 12	SV-A100F / 125F
		csak mozgó lapok vannak	40 * / 60 / 80	8 - 10	SV-A40 / A60 / A80
			100 * / 125 * / 300 *	8 - 12	SV-A100 / 125 / 300
			85	8 - 10	SV-85
		120	10 - 12	SV-I120	
Harmónika ajtó (folding)		többféle beszerelési mód	50	8 - 10	SV-A100D
Oldalt eltárolható tolóajtók ** (parking)		többféle beszerelési mód	250	10 - 12	SVP-250

* A 40 / 100 / 125 és 300 kg-os vasalat rendszereket rendelésre tudjuk szállítani.

** A parkoltatható vasalatok rendeléséhez előzetes felmérésre van szükség.

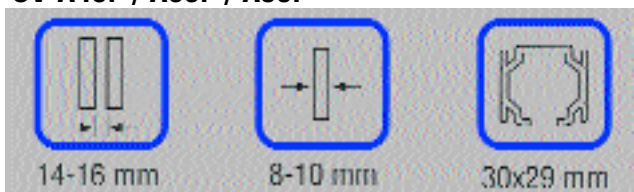


ZIUR Egyenes vonalú merev tolóajtók mozgó és fix lappal

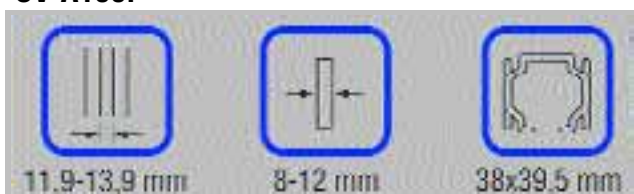
Az **SV-A40F / SV-A60F / SV-A80F / SV-A100F / SV-A125F** vasalatsaládok közös jellemzője, hogy felső profiljuk natúr alumínium, a görgők golyóscsapágyazottak, tartósak és lágyan gördülők. Az alsó megvezető anyaga műanyag, és állítható kivitelben készül, hogy alkalmazkodjon a különböző vastagságú üvegekhez. A sínhez számos kiegészítő rendelhető, megoldott a sín mennyezetre vagy oldalfalra való rögzítése is.

Műszaki jellemzők

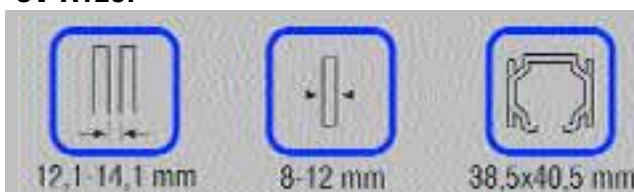
SV-A40F / A60F / A80F



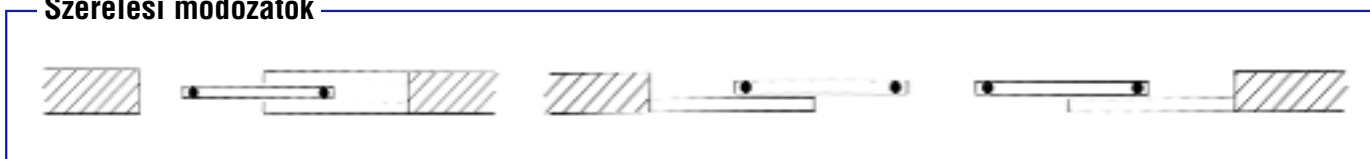
SV-A100F



SV-A125F

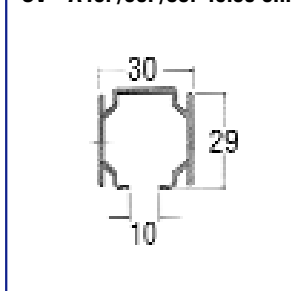


Szerelési módok

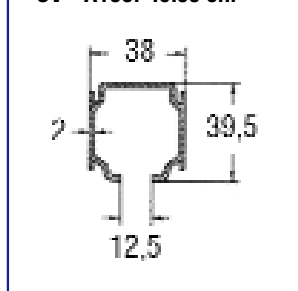


Üveg tolóajtó sínek

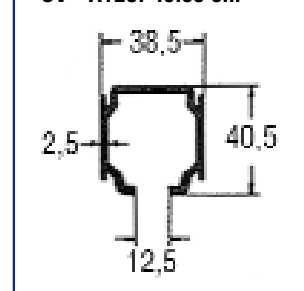
SV - A40F/60F/80F felső sín



SV - A100F felső sín



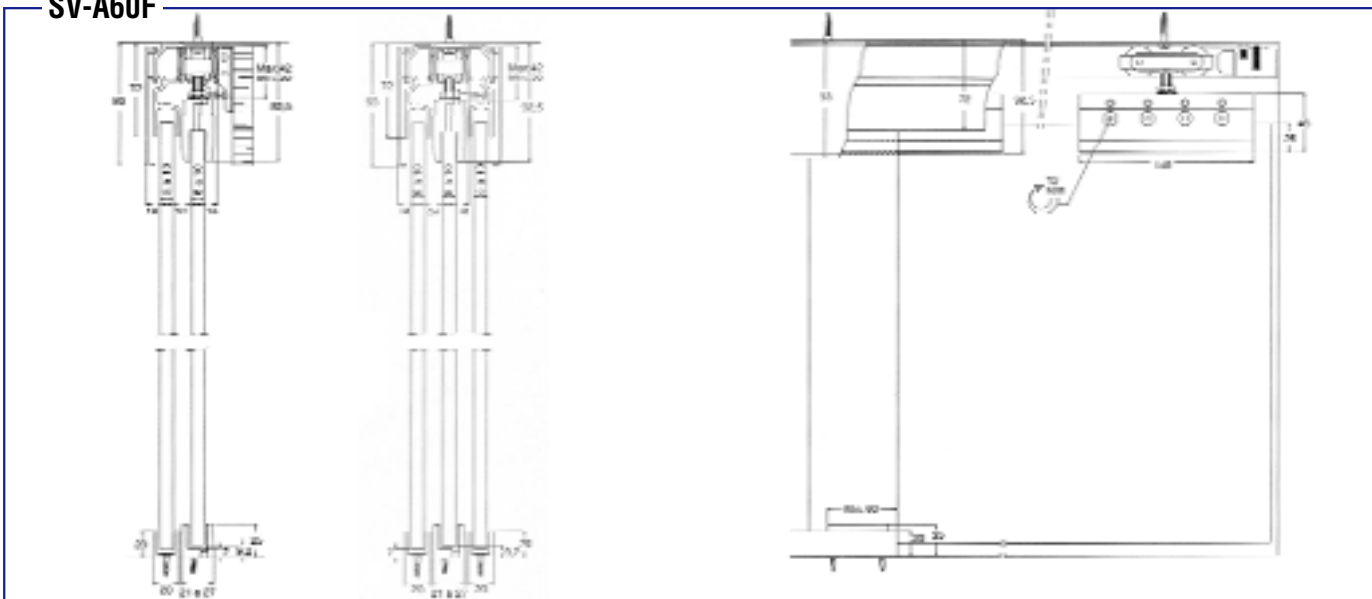
SV - A125F felső sín



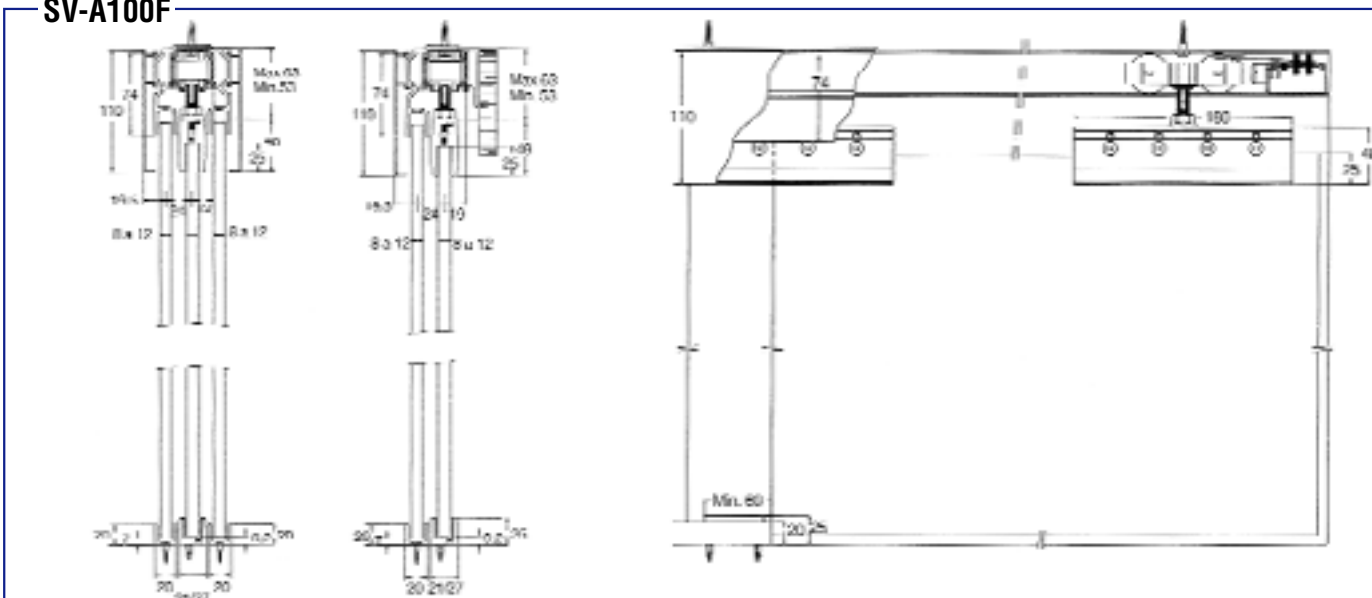
Átláthatóság sorozat - üveg tolójajtók



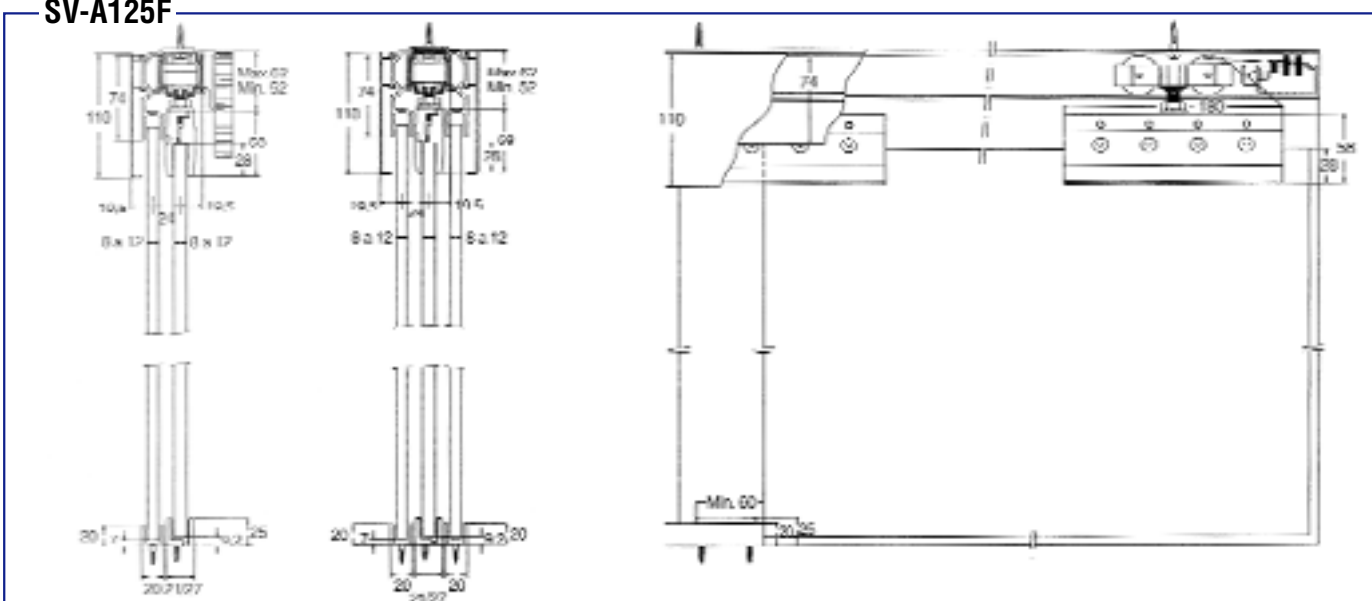
SV-A60F



SV-A100F

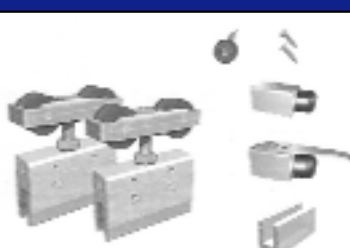





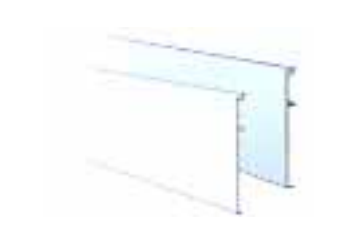




SV-A125F





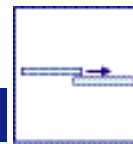
SV-A40F / SV-A60F / SV-A80F vasalatok alkotóelemei

Rajz	Referencia	Megnevezés	Jellemző
	SH 56/00	SV-A40 görgő szett	1 pár görgő befogóval, fék, ütköző, megvezető
	SH 66/00	SV-A60 görgő szett	1 pár görgő befogóval, fék, ütköző, megvezető
	SH 86/00	SV-A80 görgő szett	1 pár görgő befogóval, fék, ütköző, megvezető
	SH 61/20 SH 61/30 SH 61/50	Alumínium felső sín üveg tolóajtókhoz	Natúr alumínium felső sín 2 m, 3 m, 5 m hosszban
	SH 63/20 SH 63/30 SH 63/50	Alumínium felső sín fix üveglaphoz	Natúr alumínium felső sín a fix üveg befogásához 2 m, 3 m, 5 m hosszban
	SH 63/01	Alumínium felső sín egység fix üveglaphoz	Natúr alumínium felső sín a fix üveg befogásához 0,1 m hosszban
	SH 64/20 SH 64/30 SH 64/50	Eloxált alumínium sántakaró felső sínhez	Eloxált alumínium sántakaró üveg tolóajtó felső sínjéhez 2 m, 3 m, 5 m hosszban
	SH 64/21 SH 64/31 SH 64/51	Fehér lakkfestett alumínium sántakaró felső sínhez	Fehér (RAL 9010) lakkfestett alumínium sántakaró felső sínhez 2 m, 3 m, 5 m hosszban
	SH 60/61	Alumínium távtartó	
	SH 63/02	Sarokvédő	



SV-A100F / SV-A125F vasalatok alkotóelemei

Rajz	Referencia	Megnevezés	Jellemző
	SH 116/00	SV-A100 görgő szett	1 pár görgő befogóval, fék, ütköző, megvezető
	SH 126/00	SV-A125 görgő szett	1 pár görgő befogóval, fék, ütköző, megvezető
	SH 116/21 SH 116/31 SH 116/51	Alumínium felső sín üveg tolóajtókhoz SV-A100 vasalatokhoz	Natúr alumínium felső sín 2 m, 3 m, 5 m hosszban; 38 x 39,5 mm külső méret
	SH 126/21 SH 126/31 SH 126/51	Alumínium felső sín üveg tolóajtóhoz SV-A125 vasalatokhoz	Natúr alumínium felső sín 2 m, 3 m, 5 m hosszban; 38,5 x 40,5 mm külső méret
	SH 103/20 SH 103/30 SH 103/50	Alumínium felső sín egység fix üveglaphoz	Natúr alumínium felső sín a fix üveg befogásához 2 m, 3 m, 5 m hosszban
	SH 103/01	Alumínium felső sín egység fix üveglaphoz	Natúr alumínium felső sín a fix üveg befogásához 0,1 m hosszban
	SH 104/20 SH 104/30 SH 104/50	Eloxált alumínium sántakaró felső sínhez	Eloxált alumínium sántakaró üveg tolóajtó felső sínjéhez 2 m, 3 m, 5 m hosszban
	SH 104/21 SH 104/31 SH 104/51	Fehér lakkfestett alumínium sántakaró felső sínhez	Fehér (RAL 9010) lakkfestett alumínium sántakaró felső sínhez 2 m, 3 m, 5 m hosszban
	SH 60/61	Alumínium távtartó	
	SH 103/02	Sarokvédő	



ZIUR Egyenes vonalú merev tolóajtók csak mozgó lapokkal

Az **SV-A60** ill. **SV-A80** tolóajtó vasalatok 60 ill. 80 kg súlyú ajtólapok standard rögzítéssel történő eltolására szolgálnak. A rendszerhez illő felső alumínium profil oldalsó nútjaiba könnyedén be- vagy kipattintható a légrés takaró borítás. A borítás használatától el lehet tekinteni, mert a vasalat önmagában is robusztus, esztétikus látványt nyújt. A sín natúr alumínium felületű.

Az A60 vasalat műanyag, az A80 vasalat csapágyazott műanyag görgőinek kialakítása zajsökkentő hatású és kivédi a sínek esetleges párhuzamosságbeli hiányosságait.

Az alsó műanyag befogó állítható, igazodik a különböző üvegvastagsághoz. Kiegészítőként rendelhető oldalfali vagy mennyezeti rögzítő elem.

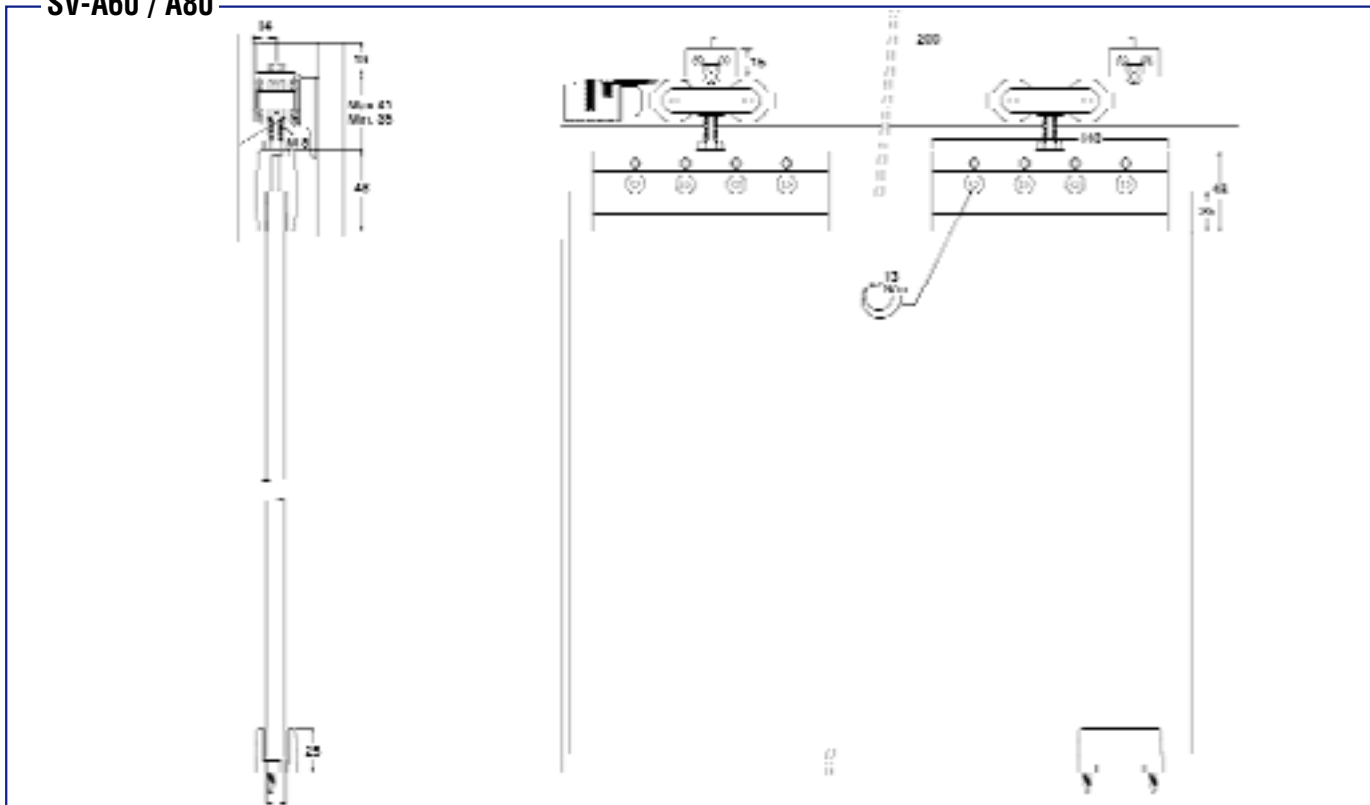
Műszaki jellemzők



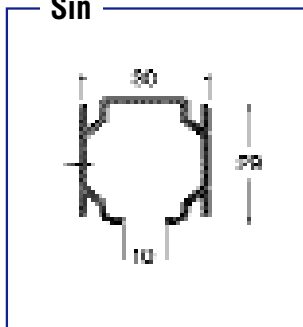
Szerelési módzatok



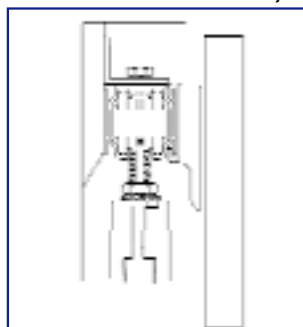
SV-A60 / A80



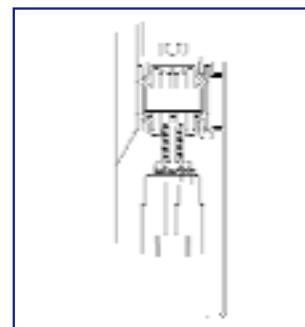
Sín



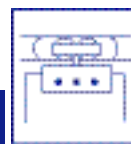
A sín és az ajtólap eltakarása kétféle módon történhet:



A sínprofilba kapaszkodó elemre rögzített egyedileg készített takaróléccel.



A sín oldalára standard alumínium sítakaró illeszthető.



SV-A60 / SV-A80 vasalatok alkotóelemei

Rajz	Referencia	Megnevezés	Jellemző
	SH 66/00	SV-A60 görgő szett	1 pár görgő befogóval, fék, ütköző, megvezető
	SH 86/00	SV-A80 görgő szett	1 pár görgő befogóval, fék, ütköző, megvezető
	SH 61/20 SH 61/30 SH 61/50	Alumínium felső sín üveg tolóajtókhoz	Natúr alumínium felső sín 2 m, 3 m, 5 m hosszban
	SH 64/20 SH 64/30 SH 64/50	Eloxált alumínium sántakaró felső sínhez	Eloxált alumínium sántakaró üveg tolóajtó felső sínjéhez 2 m, 3 m, 5 m hosszban
	SH 64/21 SH 64/31 SH 64/51	Fehér lakkfestett alumínium sántakaró felső sínhez	Fehér (RAL 9010) lakkfestett alumínium sántakaró felső sínhez 2 m, 3 m, 5 m hosszban
	SH 66/58	Fali rögzítő	Rögzítő a sín oldalfalra való rögzítéséhez
	SH 63/02	Sarokvédő	

Hasonló típusú, de nagyobb súlyú üveg tolóajtó vasalatok iránt érdeklődjön munkatársunknál!



Belsőépítészet - beltéri tolóajtók

ZIUR SV - 85 egyenes vonalú üveg tolóajtó vasalatok

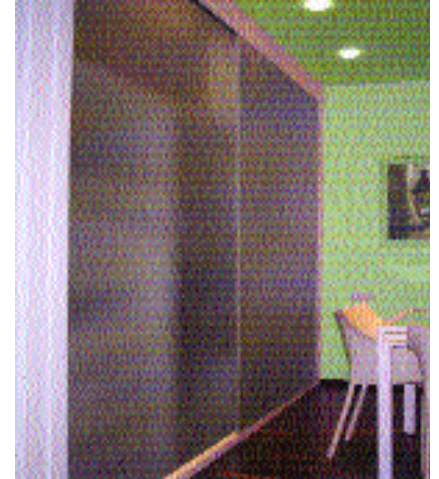
Az **SV-85** tolóajtó vasalat max. 85 kg súlyú keret nélküli üveglapok eltolására szolgál. Kettő az egyben megoldás, ahol a görgők csak a sín egyik oldalán gördülnek, így módon egy sínen két ajtólap eltolása oldható meg. A két üveglap egymástól való távolsága 16-18 mm.

A rendszerhez illő felső alumínium profil oldalsó nútjaiba könnyen be- vagy kipattintható a légrést takaró borítás. Az alsó műanyag megvezető állítható, igazodik a különböző üveg-vastagsághoz. A sín a megfelelő falı tartókkal az oldalfalra is rögzíthető.

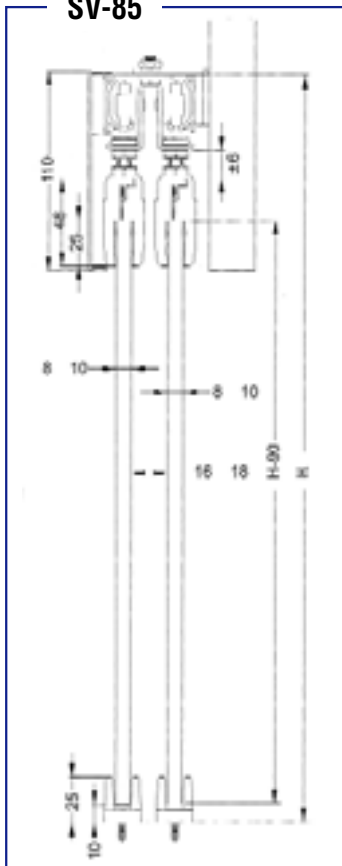
Műszaki jellemzők



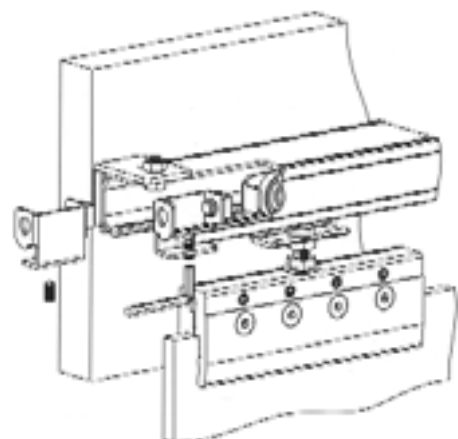
Szerelési módzat



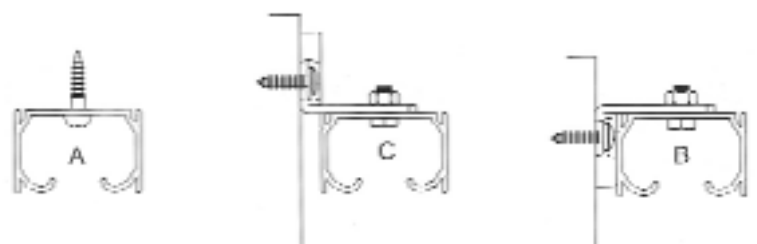
SV-85



Rajz	Referencia	Megnevezés	Jellemző
	SH 82/20, 30,50	SV-85 felső sín	Natúr alumínium, 48 x 31,5 mm méretű felső sín 2, 3, 5 m hosszban
	SH 96/00	SV-85 görgő szett	1 pár görgő befogóval, fék és megvezető egy ajtólapra
	SH 95/58	Fali rögzítő	Rögzítő a sín oldalfalra való rögzítéséhez
	SH 40/57	Alsó megvezető	Műanyag megvezető üveglapokhoz
	SH 60/61	Távtartó	Alumínium távtartó



Sín felfüggesztési módjai:





ZIUR SV – Üveg tolóajtó vasalat – SV-I120

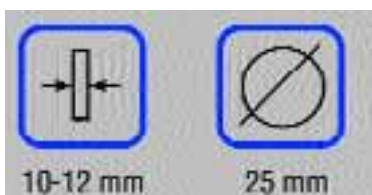
Az **SV-I120** típus nagy teherbírású tolóajtó vasalat 120 kg-os ajtólap súlyig. Az üveg ajtólap vastagsága 10 - 12 mm lehet. A vasalat rozsdamentes acélból készül fa és üveg ajtólapokhoz. A fa ajtólapra kifejlesztett változatot lásd. a 22-23. oldalon.

A sínhez különféle tartóelemek rendelhetők attól függően, rejtett vagy látható rögzítést kívánunk-e szerelni, illetve normál falra vagy üvegfalra kerül-e rögzítésre a sín. Csak edzett üveg használható a vasalathoz, mert az üveg megmunkálása szükséges az elemek rögzítéséhez.

A legújabb tervezési irányt képviseli a jól látható, de mégis esztétikus tolóajtó szerkezet, melynek elsődleges felhasználási területe a mobil válaszfalazású iroda, ügyfélfogadó tér vagy a modern stílusú lakás, stb.



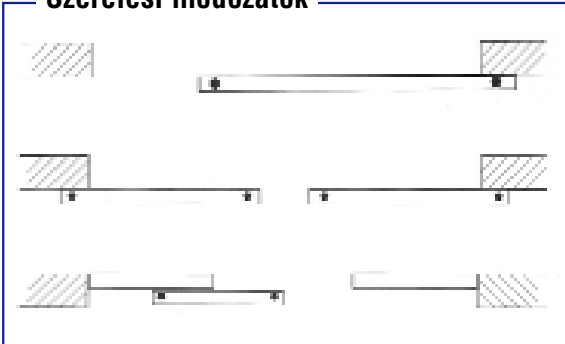
Műszaki jellemzők



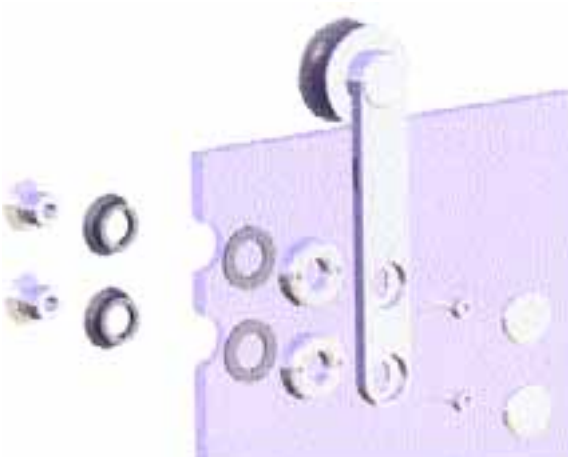
Rajz	Referencia és megnevezés	Rajz	Referencia és megnevezés
	SH 120/00 SV-I120 görgő szett		SH 120/20,30,50,60; Felső rozsdamentes acél sín 2,3,5,6 m hosszban
			SH 120/65; Sín végzáró tartó
Referencia és megnevezés	Referencia és megnevezés	Referencia és megnevezés	Referencia és megnevezés
SH 120/62 Oldalsó falí tartó	SH 120/61 Oldalsó tartó üvegfalra	SH 120/64 Rejtett falí tartó	SH 120/63 Rejtett tartó üvegfalra



Szerelési módok



A görgő rögzítése

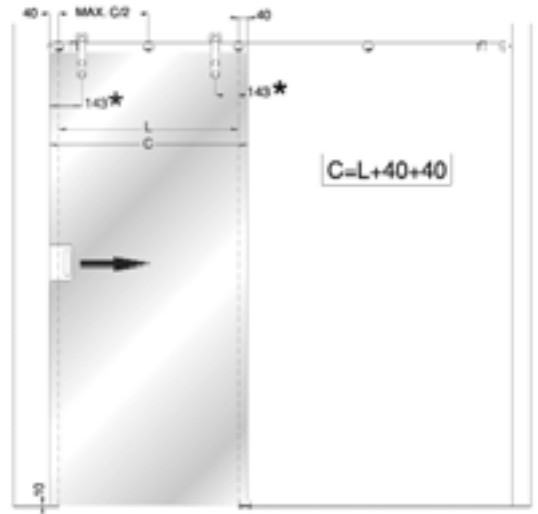


A sín végzárása sarokban

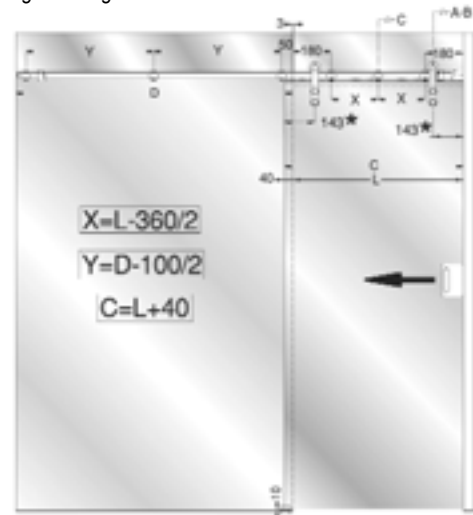


Méret számítási segédlet

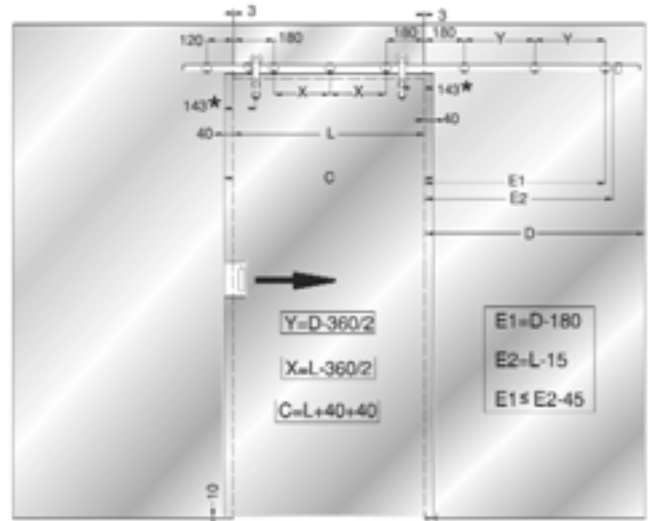
Üveg ajtólap normál falra rögzítve

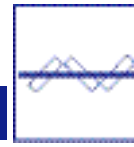
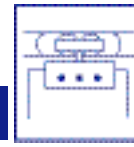


Üveg ajtólap üvegfalra rögzítve sarokban



Üveg ajtólap* üvegfalra rögzítve szabad állásban – 1 vagy 2 üveg ajtólap





ZIUR SV-A100D vasalat harmónika ajtóhoz



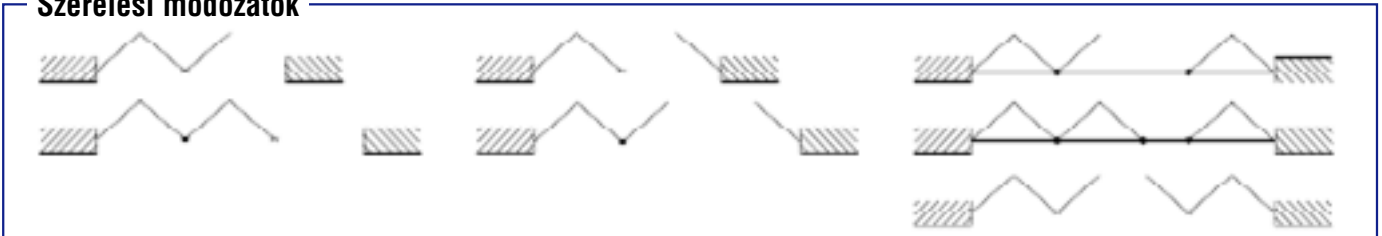
Az **SV-A100 D** tolóajtó vasalat rendszer üveg ajtólapok harmónika rendszerű mozgatását végzi. A vasalat teherbírása 100 kg / 2 lap. A sín alul-felül natúr alumínium, a szélső szárny görgői 2 vagy 4 csapágyasak, a középső szárny görgői 4 csapágyasak.

A zsanérok vasból készülnek tökéletes alumínium borítással. Az alsó sínben az alsó zsanérra szerelt megvezetők futnak, csökkentik a lehetséges kilengést. Lenyomható lábfelek opció.

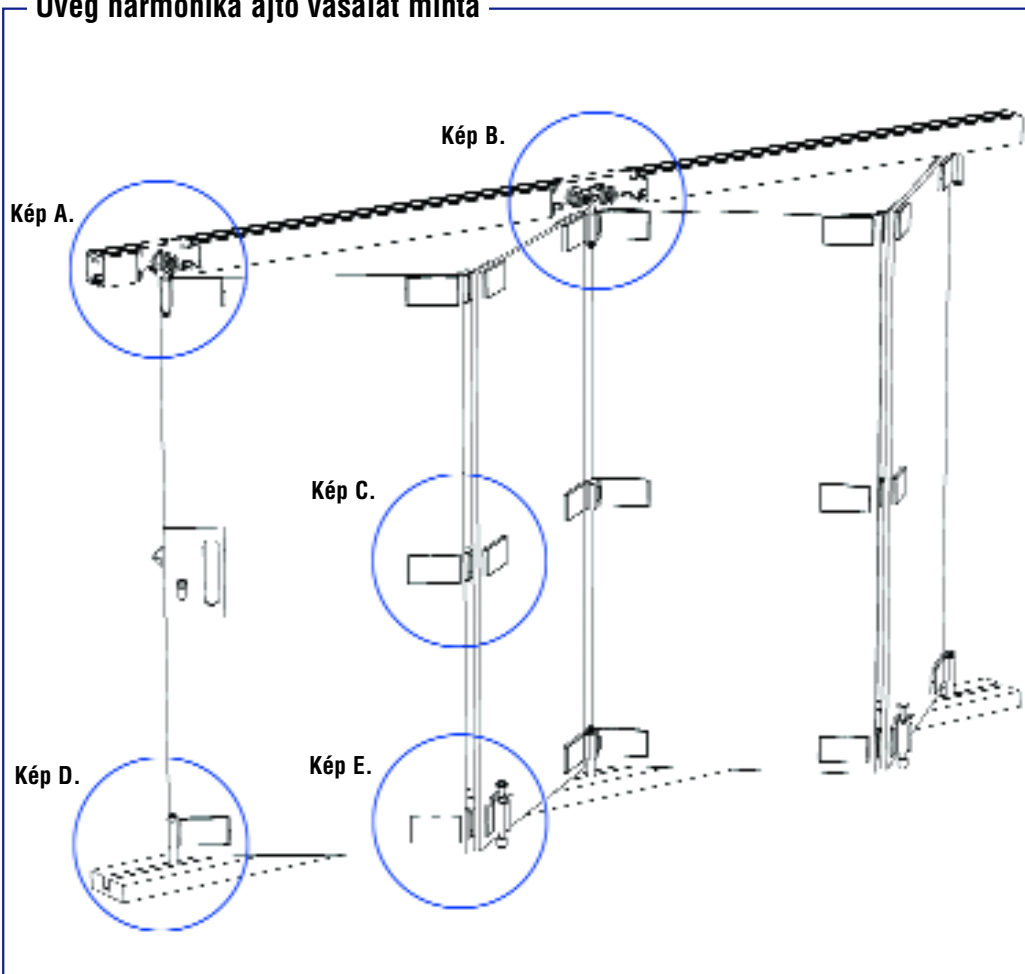
Műszaki jellemzők



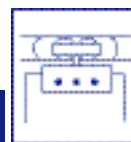
Szerelési módok



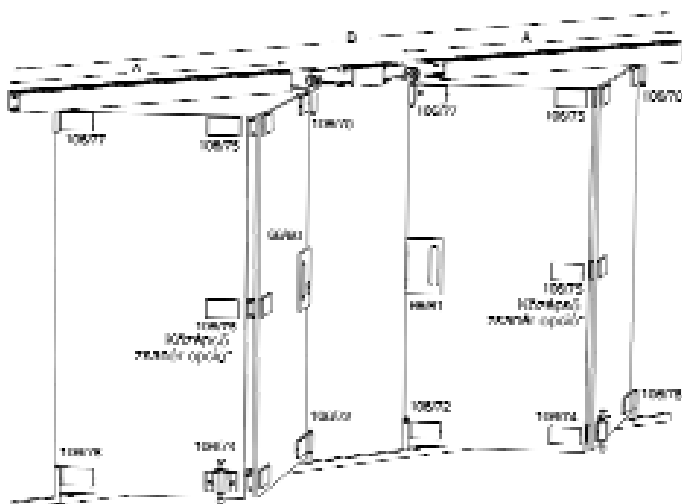
Üveg harmónika ajtó vasalat minta



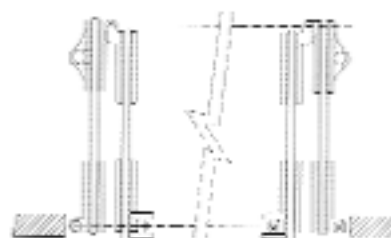
Átláthatóság sorozat - üveg tolóajtók



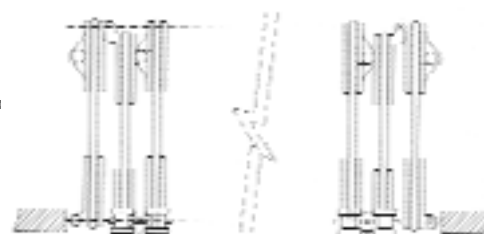
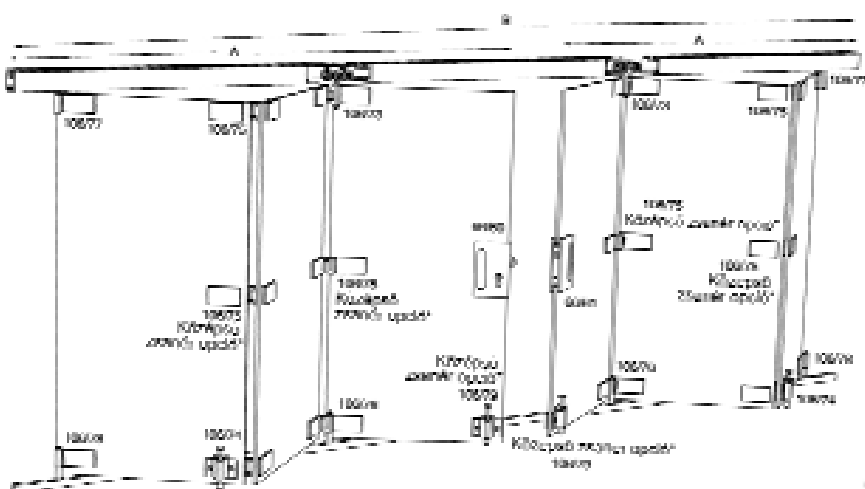
2 x 2 üveglap



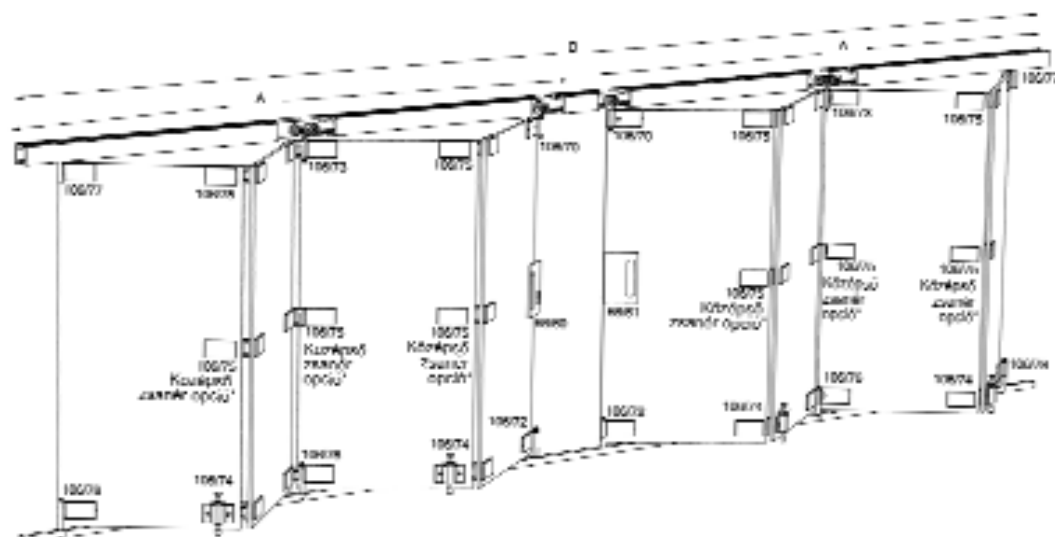
* 2,6 m ajtólap magasságnál nagyobb méret esetén feltétlenül szereljük középső zsanérré az üveglapra!

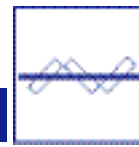
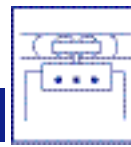


2 x 3 üveglap

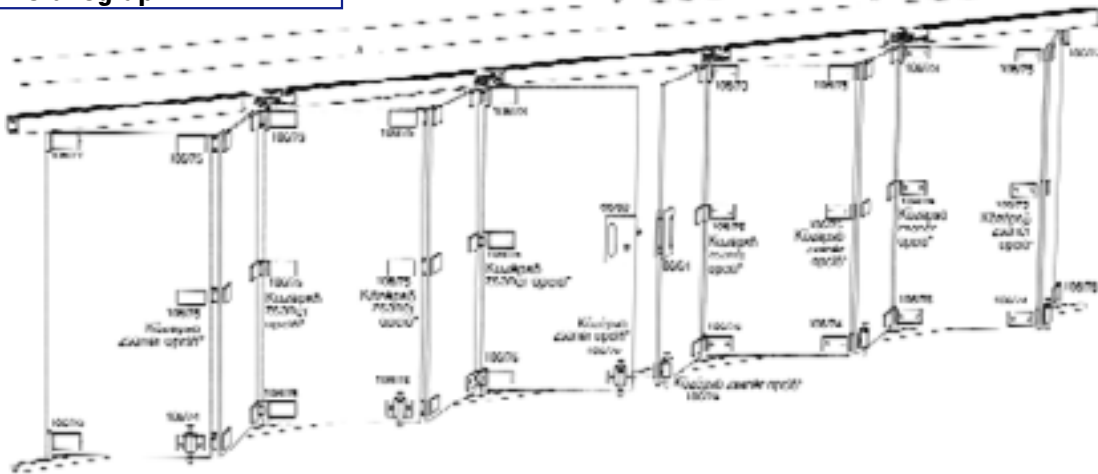


2 x 4 üveglap

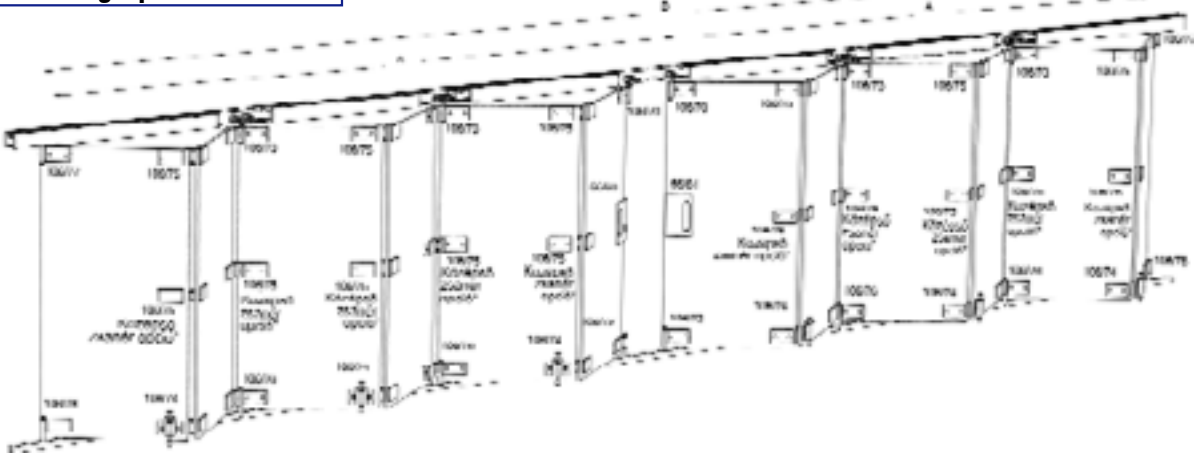




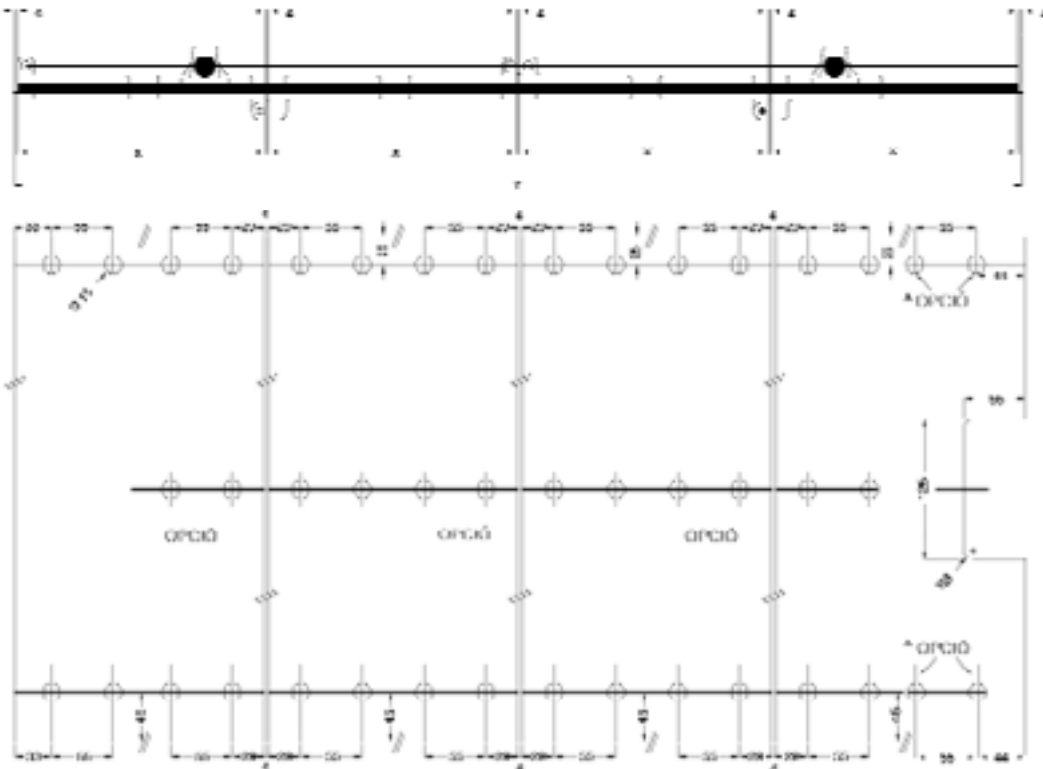
2 x 5 üveglap



2 x 6 üveglap



Standard méretek

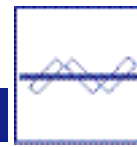
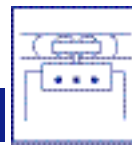


Számítás


$$X = \frac{(Y-4)}{N} - 4$$

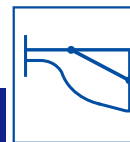
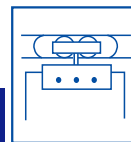
N = lapok száma
 y = teljes szélesség
 x = üveglap szélessége

*Amennyiben szeretnénk alkalmazni az SH 106/74 zsanérra szerelt lenyomható féket, akkor azt páros lapokra kell szerelni, a páratlanokra pedig nem.



SV-A100D vasalat alkotóelemei

Rajz	Referencia	Megnevezés	Jellemző	Rajz	Referencia	Megnevezés	Jellemző
	SH 256/15, 22, 30, 37, 45, 60	SV-A100 D felső sín	Ezüstsínű alumínium felső sín 54 x 53 mm, 1,5 m, 2,25 m, 3 m, 3,75 m, 4,5 m, 6 m hosszban		SH 87/15, 22, 30, 37, 45, 60	SV-A100 D alsó sín	Ezüstsínű alumínium alsó sín 20 x 20 mm, 1,5 m, 2,25 m, 3 m, 3,75 m, 4,5 m, 6 m hosszban
	SH 106/70	Szimpla szélső szárny görgő	Szimpla csapágyas görgő szimpla befogóval a szélső szárnyra		SH 106/77	Szimpla befogó, felső forgáspont	Felső forgáspont a szélső szárnyra
	SH 106/71	Dupla szélső szárny görgő	Dupla csapágyas görgő szimpla befogóval a szélső szárnyra		SH 106/78	Szimpla befogó, alsó forgáspont	Alsó forgáspont a szélső szárnyra
	SH 106/73	Középső szárny görgő	Dupla csapágyas görgő dupla befogóval a középső szárnyakra		SH 106/74	Dupla befogós zsanér lenyomható fékkel	Dupla befogó egyik oldalon lenyomható fékkel a középső szárnyakra
	SH 106/75	Középső szárny zsanér	Dupla befogó az üveglap közepére a középső szárnyakra		SH 106/76	Dupla befogós zsanér megvezetővel	Dupla befogós zsanér megvezetővel a középső szárnyakra
	SH 106/72	Szimpla szélső szárny befogó megvezetővel	Alsó megvezető		SH 106/79	Lenyomható fék	Lábbal működtethető lenyomható fék
	SH 86/30	Műanyag élvédő	Függőleges élre műanyag élvédő 3 m hosszban		SH 86/31	Kefés szigetelő	Öntapadós kefés szigetelő 3 m hosszban



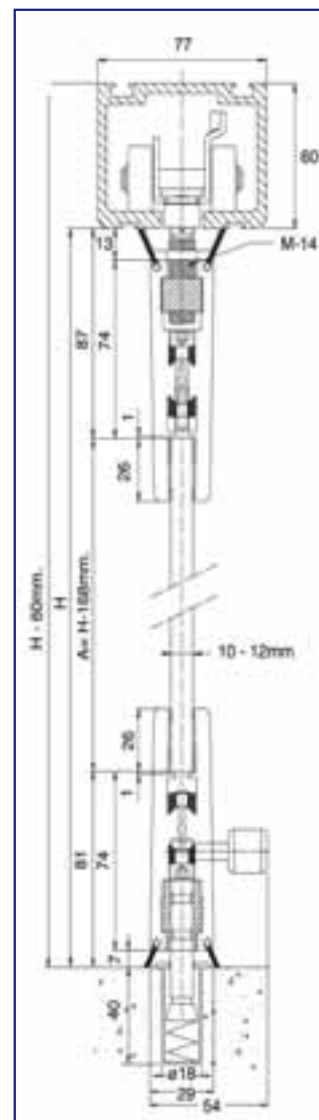
ZIUR SV-P250 oldalra eltolható elem rendszer



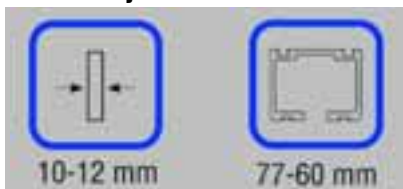
SV-P250 - Hatalmas felületek nyithatók meg az SV-P250 vasalat segítségével: teraszok, látványpékségek, üzletközpontok, sétálóutcák üzleti kirakatai...

A vasalat laponként max. 250 kg-os, 10-12 mm vastag üveglapokat képes befogni és gördülékenyen mozgatni. A sín elágazik, és lehetővé teszi, hogy az üveglapokat a sín végére egyenként eltolva leparkoltathassuk. A tároló rész rugalmasan kialakítható, a rendelkezésünkre álló tér nyújtotta lehetőségekhez igazítható.

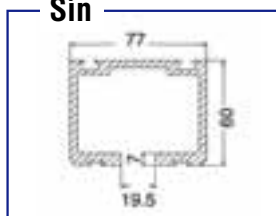
A parkoltatható tolópanel rendszer elemeit fa ajtólapokra a 24. oldalon mutatjuk be.



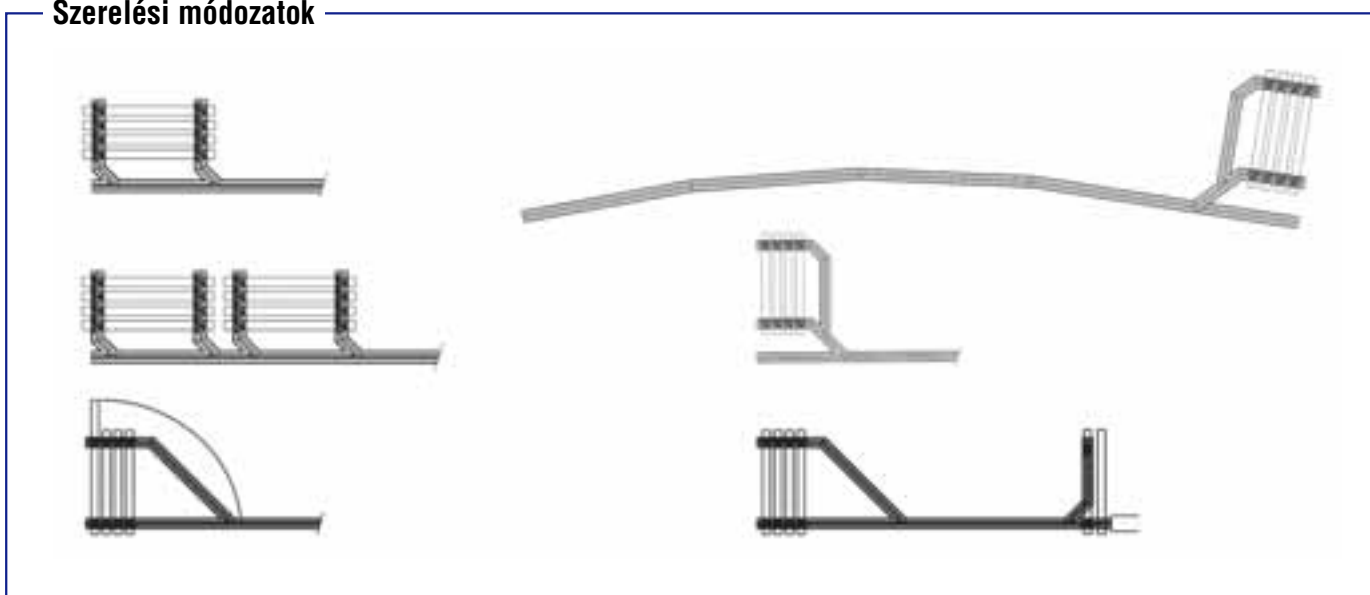
Műszaki jellemzők

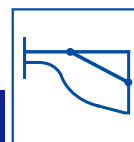
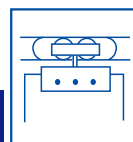


Sín



Szerelési módok

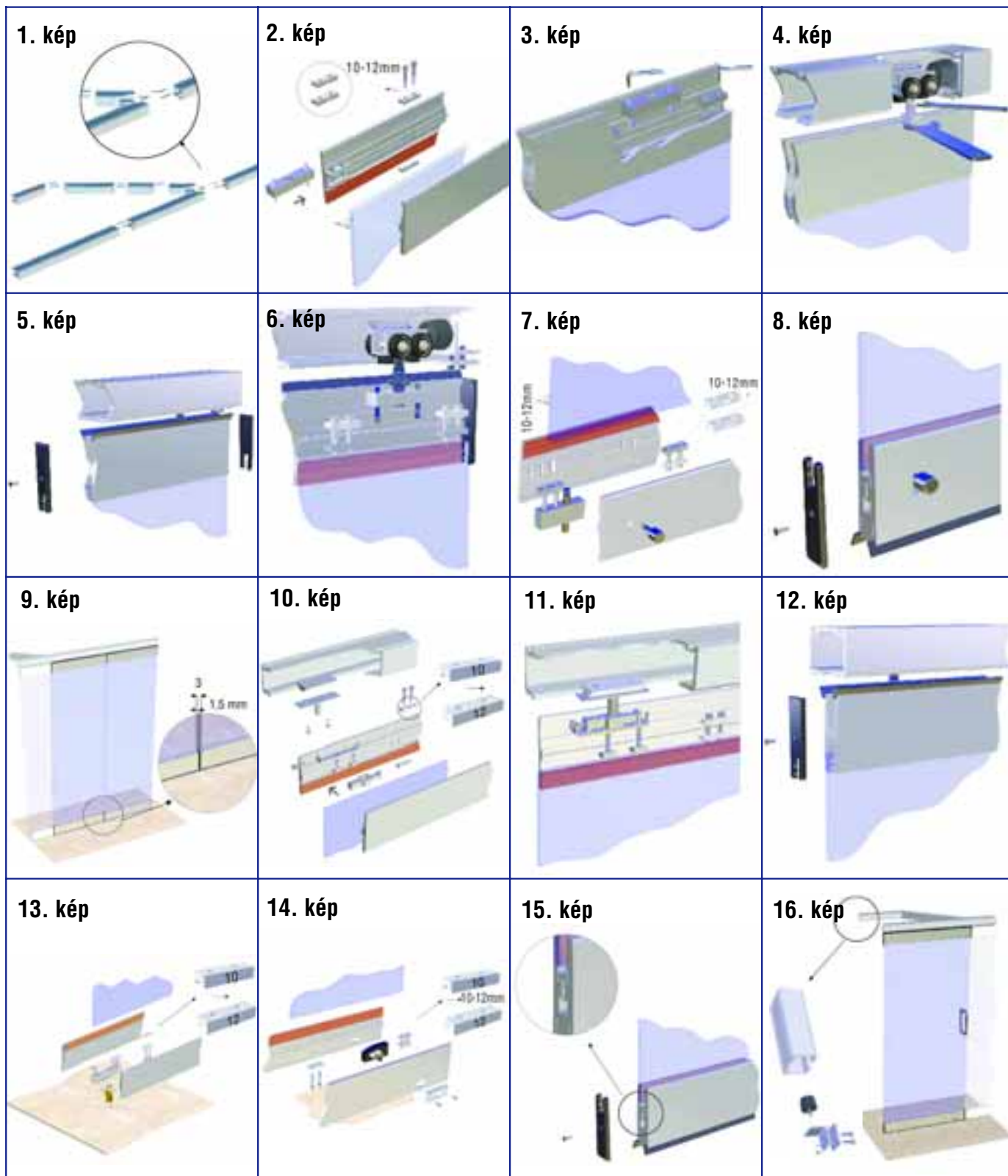


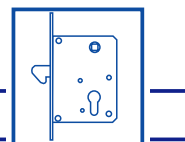


SV-P250 vasalat összeszerelése és beállítása

Az SV-P250 rendszer felső sínje ezüstsínű alumínium, ebben lágyan gördülnek a nagy teherbírású, csapágyazott görgők, amelyek függőlegesen állíthatók. A befogó belsejében állítható satu elem (L.2-3.kép) van, amit milliméter pontosan be lehet állítani, s a lap megmunkálása nem szükséges! A befogóra dekorborítás szerelhető.

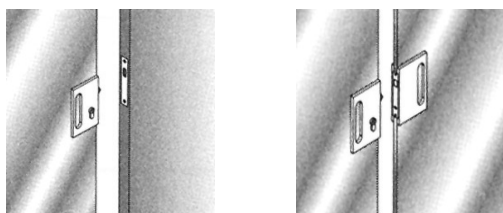
A lapszélesség 60 – 120 cm között lehet. Az alsó befogóban egy megvezető (L.13.kép) is található, mellyel a lapot a padlóhoz tudjuk rögzíteni. A zár az egyik lap alsó befogójában található. (L.14.kép) Mindkét befogóban, mindkét oldalon jól záró kefék szigetelő van beépítve.





ZIUR Tolóajtó zár üveg ajtóra

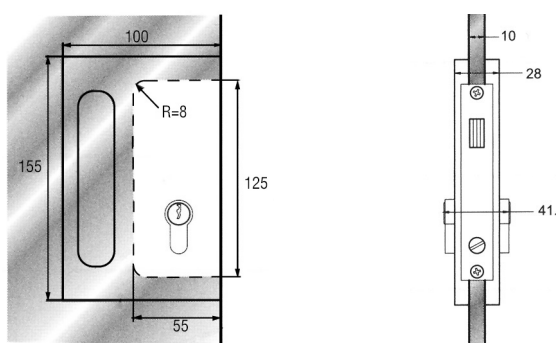
Szerelési módzatok



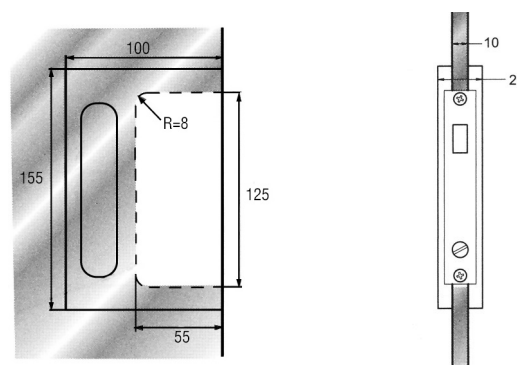
- Süllyesztett húzóval egybeépített üvegajtó zár
- Zárbetéttel
- Azonos kivitelű ellendarabbal, amennyiben a másik szárny is üveg



Az üveg megmunkálása zár oldalon



Az üveg megmunkálása ellendarab oldalon



Rajz	Referencia	Megnevezés	Jellemző
	SH 66/60	Kampós üvegajtó zár	100 x 15 mm házban kampós zár; alumínium ezüstsínű felülettel, hengerzárbetéttel
	SH 66/61	Ellendarab kampós üvegajtó zárhoz	Ezüstsínű alumínium ellendarab kampós üvegajtó zárhoz
	SH 66/62	Kampós üvegajtó zár	100 x 15 mm házban kampós zár; krómozott felülettel, hengerzárbetéttel; 8/10 mm vastag üveghez
	SH 66/63	Ellendarab kampós üvegajtó zárhoz	Krómozott kampós üvegajtó zárhoz; 8/10 mm vastag üveghez